

SEGUMU KONSTRUKCIJAS		
BETONA BRUĶIS		
6 cm	Betona bruģis	Biezums - 52 cm
4 cm	Iztīrinošā starpkārta	
12 cm	Šķembu maisījums 0/45 (N-III klase)	
30 cm	Salizturīgā kārtā (E:ve60 MPa) Geotekstils Zemes kiārtne	
GUMIJAS SEGUMS		
8 cm	Gumijas segums	Biezums - 54 cm
4 cm	Iztīrinošā starpkārta	
12 cm	Minerālmāt. maisījums 0/45 mm	
30 cm	Salizturīgā kārtā (E:ve60 MPa) Zemes kiārtne	
GUMIJAS SEGUMS		
3 cm	Gumijas segums	Biezums - 49 cm
4 cm	Iztīrinošā starpkārta	
12 cm	Minerālmāt. maisījums 0/45 mm	
30 cm	Salizturīgā kārtā (E:ve60 MPa) Zemes kiārtne	

Panelu žogi 20 vai 20S - paneļa platums 2500 mm, augstums 1,6 m*, ap sporta laukumiem - 4 m*, acs izmērs 50 x 200 mm, gājēju vārti ar analogu pilotījumu kā žoga paneli, tonis - RAL 7016.

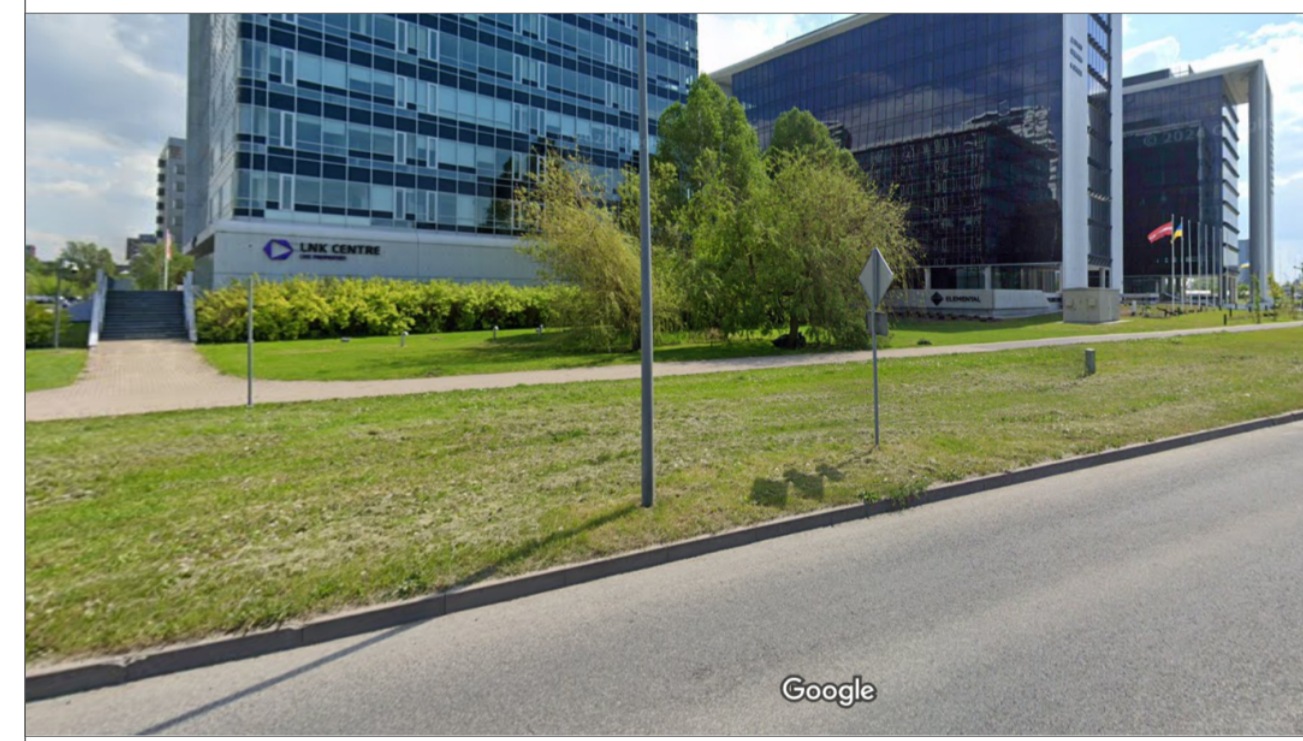
NOZĪMĀJUMS

OBJEKTA GALVENĀ TEHNISKE RĀDĪTĀJĀ		
NR.	NOSAUKUMS	RĀDĪTĀJĀ
1	ZEMES VIENĪBAS KADAŠTRA APZĪMĒJUMS	010002419P
2	ZEMESABĀLA PLĀTĪBA	588m ²
3	PROJEKTA MĒRĒNĒRĪBU GRUPA	I
4	INŽENĒRĪVES LIETOŠANAS VEDA KODS - SPORTA LAUKUMI	2410
5	INŽENĒRĪVES LIETOŠANAS VEDA KODS - ŽOGS	2420

EKSPĻĀKCIJA	
NR.	NOSAUKUMS
1	BASKETBOLA LAUKUMS, IZŽOGOTS AR 4m AUGSTU ŽOGU
2	FUTBOLA LAUKUMS, IZŽOGOTS AR 4m AUGSTU ŽOGU
3	VOLEJBOLA LAUKUMS, IZŽOGOTS AR 4m AUGSTU ŽOGU
4	VINGROŠANAS RĪTU ZONA
5	SKREJCEĻNĪS
6	PĪKNKA VIETAS UN ŠŪPOLES BEZ PAMATIEM

APZĪMĒJUMS	
	ESOŠĀ ĒKA
	ESOŠĀ KĀRSTĀ
	PROJ. ŽOGS, H = 1,6 m
	PROJ. ŽOGS, H = 4 m
	PROJ. VĀRTU VIETA
	PROJ. BRUĶAS SEGUMS
	PROJ. GUMIJAS SEGUMS, H = 8 cm
	PROJ. GUMIJAS SEGUMS, H = 3 cm
	PROJ. BASKETBOLA LAUKUMA SEGUMS, H = 3 cm
	PROJ. GUMIJAS SEGUMS - SKREJCEĻNĪS, H = 3 cm
	PROJ. MAKSĪGĀS ZĀLES SEGUMS
	PROJ. MAZI KOPI, LIELI KOPIEM
	PROJ. VINGROŠANAS RĪTU PAMATI
	PROJ. VOLEJBOLA TĪKLA STABU PAMATI
	PROJ. ŽOGA STABU PAMATI, 4 m AUGSTAM ŽOGAM
	PROJ. ŽOGA STABU PAMATI, 1,6 m AUGSTAM ŽOGAM
	PROJ. BASKETBOLA GRIEZA STABU PAMATI
	1) EKSPĻĀKCIJAS NR.

FOTOFĀKŠĀCIJA - ESOŠĀ SITUĀCIJA, SKATS NO SKANSTES IELAS PUSES



VIZUALĪZĀCIJA NR. 1, SKATS NO AUGŠĀS UZ VOLEJBOLA UN FUTBOLA LAUKUMIEM UN ĀRĀ AKTIVITĀŠU ZONĀM



FOTOFĀKŠĀCIJA - ESOŠĀ SITUĀCIJA, SKATS NO SKANSTES IELAS PUSES



VIZUALĪZĀCIJA NR. 2, SKATS NO SKANSTES IELAS PUSES UZ FUTBOLA LAUKUMU UN ĀRĀ AKTIVITĀŠU ZONĀM



VIZUALĪZĀCIJA NR. 3, SKATS NO SKANSTES IELAS PUSES



VIZUALĪZĀCIJA NR. 3, SKATS NO SKANSTES IELAS PUSES



SKAIDROJOŠAIS APRĀKSTS:

Objekts atrodas Rīgā, Skanstes ielā 27 (zemes vienība ar kadastra apzīmējumu Nr. 0100 024 219P).

Šī projekta ietvaros iecerēts:

- 1) Izveidot volejbola, futbola un basketbola laukumus, iezogot tos ar 4 m augstiem paneļu žogiem.
- 2) Izveidot āra aktivitāšu zonas ar vingrošanas rīkiem, piknika vietas (bez pamatiem), šūpolēm (bez pamatiem) un skrejceļiem.
- 3) Izveidot teritorijas nožogojumu, kas pamatā plānots 1,6 m augsts, sporta laukumu zonās - 4 m augsts, skatīt novietojuma plānu.
- 4) Izveidot bruģētu ceļu gar skrejceļiem un vingrošanas rīkiem.
- 5) Izveidot jaunus mazo koku vai lielu krūmu stādījumus.

Atkāpes teritorijas iekšējo inženiertīklu aizsargjošās saskaņotas ar zemes īpašnieku.

PEŽĪMES:

- 1) Novietojuma plāns izstrādāts uz Rīgas valstspsīdētās pašvaldības Pilsētas attīstības departamenta būvju situācijas plāna (Nr.: DA-24-23273-sd), kas sagatavots 20.06.2024.
- 2) Izmēri norādīti metros.
- 3) Visu rīku montāžu veikt atbilstoši ražotāja norādījumiem.
- 4) Pēc darbu pabeigšanas sākotnēji apkārtēso teritoriju. Ģeotijumā, ja darbu veikšanas rezultātā tiek bojāts labiekārtojums vai kāds no tā elementiem, pēc darbu pabeigšanas atjaunot sākotnējo izskatu.

OBJEKTA ADRESE	
TERITORIJAS LABIEKĀRTOJUMS - ĀRĀ AKTIVITĀŠU LAUKUMI	
SKANSTES IELĀ 27, RĪGA	
PROJEKTAĀDĀTĀJS	SIA "Kalve Arhitekti"
	BŪVINGENIERI REĢISTRĀCIJAS NR. 16764
ĒCĒJE	PASKAIDROJUMA RAKSTS
ĪSTĀDĀTĀJĀS VĀRDS, UZVĀRDS	Māris Pērkonis
RĀDĪTĀJĀS	NOVIETOJUMA PLĀNS UN SKAIDROJOŠAIS APRĀKSTS
MĀKSA	GP NR. 01 MĒROGS 1:250



OBJEKTA GALVENĀ TEHNISKE RĀDĪTĀJĀ		
NR.	NOSAUKUMS	RĀDĪTĀJĀ
1	ZEMES VIENĪBAS KADAŠTRA APZĪNĒJUMS	0100024139
2	ZEMESGABALA PLĀTĪBA	588m ²
3	PROJEKTĒJAMO INŽENĒRĒVU GRUPA	1
4	INŽENĒRĒVĒS LIETOŠANAS VEIDA KODS - ĀRA KĀPNES	2112
5	INŽENĒRĒVĒS LIETOŠANAS VEIDA KODS - ŽOĢS	2420

BŪVniecības ēcēre BS-BL-814384-109704 SKANSTO ZONU EKSPĻĀKCIJA		
NR.	NOSAUKUMS	
1	BASKETBOLA LAUKUMS, IZŽOGOTS AR 4m AUGSTU ŽOĢU	
2	FUTBOLA LAUKUMS, IZŽOGOTS AR 4m AUGSTU ŽOĢU	
3	VOLEJBOLA LAUKUMS, IZŽOGOTS AR 4m AUGSTU ŽOĢU	
4	VINGROŠANAS RĪTU ZONA	
5	SKRĒCIENĀS	
6	PIKNIK VIETAS UN SĪPOLES BEZ PAMATIEM	

APZĪNĒJUMI:

- ESOŠĀ ĒKA
- ESOŠS KOXS
- ŽOĢS, H = 1,6 m
- ŽOĢS, H = 4 m
- VĀRTU VIETA
- BRUĢA SEĢUMS
- GUMĻAS SEĢUMS, H = 8 cm
- GUMĻAS SEĢUMS, H = 3 cm
- BASKETBOLA LAUKUMS SEĢUMS, H = 3 cm
- GUMĻAS SEĢUMS - SKRĒCIENĀS, H = 3 cm
- MĀKSLĪGĀS ZĀLES SEĢUMS
- MĀZI KOKI, LIELI KRŪMI
- VINGROŠANAS RĪTU PAMATI
- VOLEJBOLA TĪKLA STABU PAMATI
- ŽOĢA STABU PAMATI 4 m AUGSTĀM ŽOĢĀM
- ŽOĢA STABU PAMATI 1,6 m AUGSTĀM ŽOĢĀM
- BASKETBOLA GRIETA STABA PAMATI
- OTĀ BŪVniecības ēcēre SKANOJAMO ZONU EKSPĻĀKCIJAS NR.
- JAUNĀS NOZOGOJUMS ESOŠĀ NOZOGOJUMA VIETĀ
- DEMONĒTĀJAMS NOZOGOJUMS
- PROJ. METĀLA NOZOGOJUMS AR GĀJĒJU VĀRTĪEM
- PROJ. METĀLA AUTOTRANSPORTA VĀRTI
- PROJ. ĀRA METĀLA KĀPNES
- NOSAĪTĀ DARBU ROBEŽA



FOTOPĀKŠĀJĀ - ESOŠIE NOZOGOJUMI

SKAIDROJOŠAIS APRAKSTS:

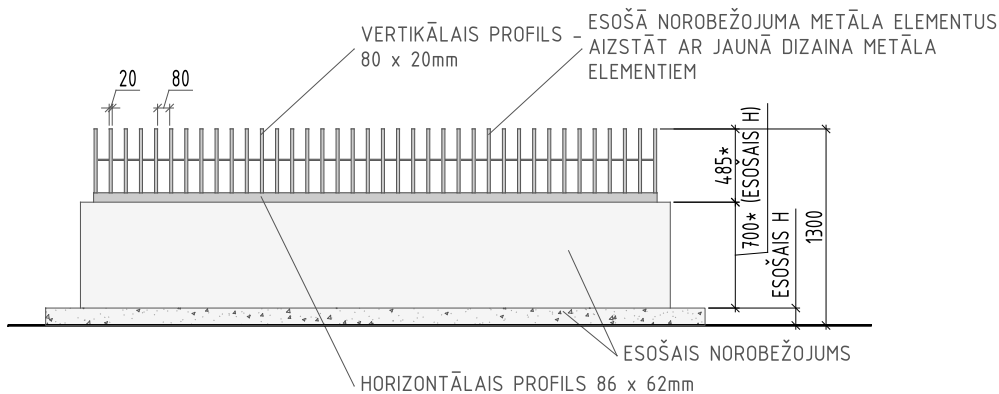
Objekts atrodas Rīgā, Skanstes ielā 27 (zemes vienība ar kadastra apzīmējumu Nr. 0100 024 2139).
 ŠT projekta ietvaros iecerēts:
 1) Izveidot jaunus metāla āra kāpnus.
 2) Nozogot funkcionālās zonas, izvietojot divus gājēju vārtus un divus vārtus autotransportam, kas pieslēgti pie UAS signalizācijas un atbilstoši signalizācijas nostrādes gadījumā.
 3) Nomainīt esošās dzirnavas metāla margas pret jaunā dizaina metāla margām (vertikālās daļi) pilnā norādītās zonās.

PEZĪNES:

- Novietojuma plāns izstrādāts uz Rīgas valsts pilsētas pašvaldības Pilsētas ērtības departamenta būvju situācijas plāna (Nr. DA-24-23273-sd), kas sagatavots 20.06.2024. Novietojuma plānā parādīti arī būvniecības ierēre ar Nr. BS-BL-814384-109704 saskaņotie risinājumi.
- Izmēri norādīti metros.

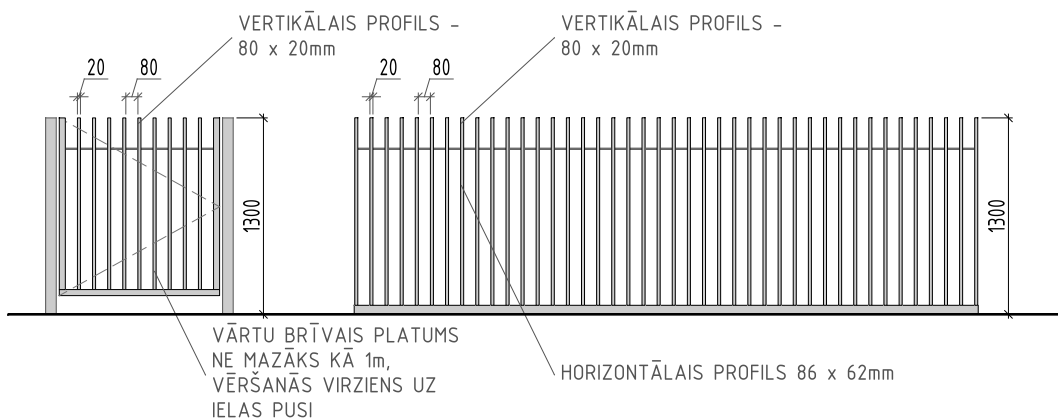
OBJEKTA ADRESE	
TERITORIJAS LABIEKĀRTOJUMS - ĀRA METĀLA KĀPNES UN NOZOGOJUMS	
SKANSTES IELĀ 27, RĪGA	
PROJEKTĒTĀJS	
SIA "Kalve Arhitekti"	
BŪVniecības REĢISTRĀCIJAS NR. 16764	
ĒCĒRE	
PASKAIDROJUMA RAKSTS	
ĒSTĀDĀTĀJĀ VĀRDS, UZVĀRDS	Māris Pērkonis
RĀDĪJUMS	
NOVIETOJUMA PLĀNS UN SKAIDROJOŠAIS APRAKSTS	
MĀSKA	GP NR. 01 MĒROGS 1:250

JAUNIE METĀLA ELEMENTI UZ ESOŠĀ NOROBEŽOJUMA

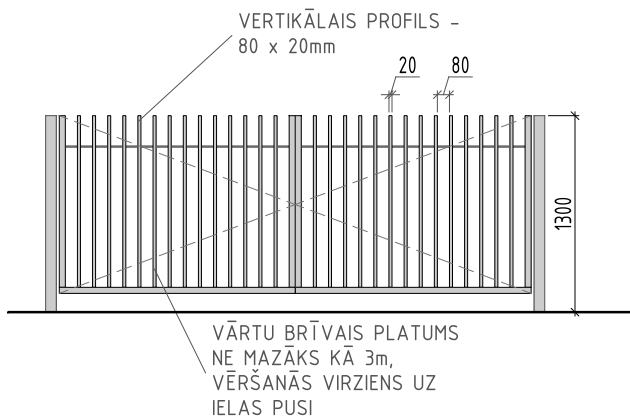


GĀJĒJU VĀRTI - 2 GAB.

METĀLA NOŽOGOJUMA SHĒMA



AUTOTRANSPORTA VĀRTI - 2 GAB.



PIEZĪMES:

1. Norobežojuma kopējam augstumam visur jābūt vienādam - 1,3m.
2. Nožogojuma caurredzamība - 75%.
3. Nožogojumu margas, kas atrodas slīpumā, jāstiprina paralēli tām margām, kas atrodas taisnajos posmos, nevis perpendikulāri pret stiprināmo virsmu. Analogisks virziens kā āra kāpnēm, skatīt rasējumu AR-02.
4. Izmēri norādīti milimetros.
5. Metāls cinkots (RAL 9006* - toņa kods norādīts orientējoši).
6. Pirms izgatavošanas izmērus precizēt objektā.
7. Detalizētus darba rasējumus sagatavo nožogojuma izgatavotājs un saskano ar arhitektu un pasūtītāju.
8. Gadījumā, ja dabā konstatētas neprecizitātes vai atkāpes no projekta, nekavējoties jāinformē arhitekts.

KRĀSU PASES PARAUGS:

Krāsu paraugs	Krāsu katalogs	Krāsu kods	Krāsu kods NCS sistēmā
	RAL	9006*	NCS 2000-N*

OBJEKTS/ ADRESE

TERITORIJAS LABIEKĀRTOJUMS - ĀRA METĀLA KĀPNES UN NOŽOGOJUMS

SKANSTES IELA 27, RĪGA

PROJEKTĒTĀJS

SIA "Kalve Arhitekti"

BŪVKOMERSANTA REĢISTRĀCIJAS NR. 12764

IECERE

PASKAIDROJUMA RAKSTS

IZSTRĀDĀTĀJA VĀRDS, UZVĀRDS

Māris Pērkonis

RASĒJUMS

NOŽOGOJUMA SHĒMAS

MARKA

AR

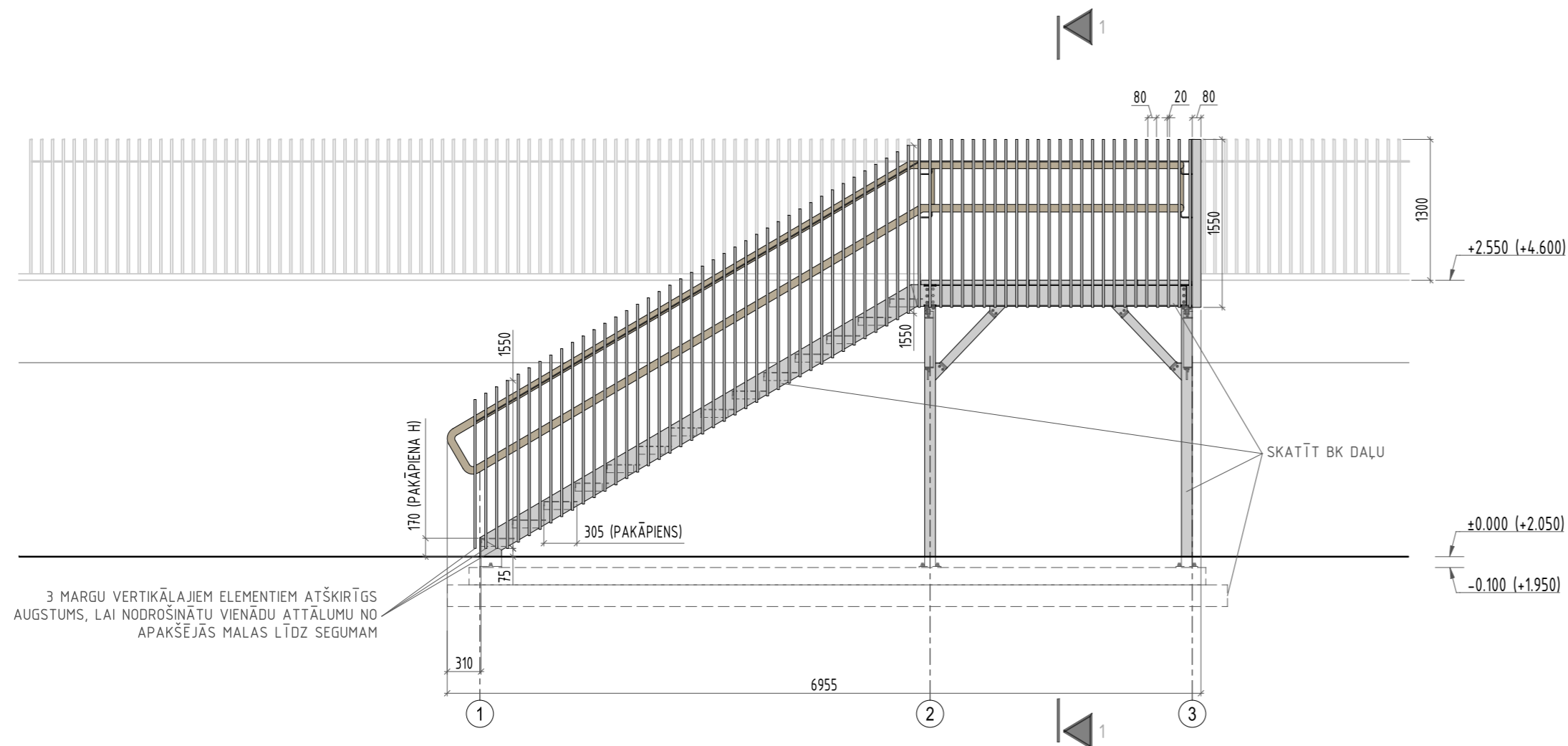
NR.

01

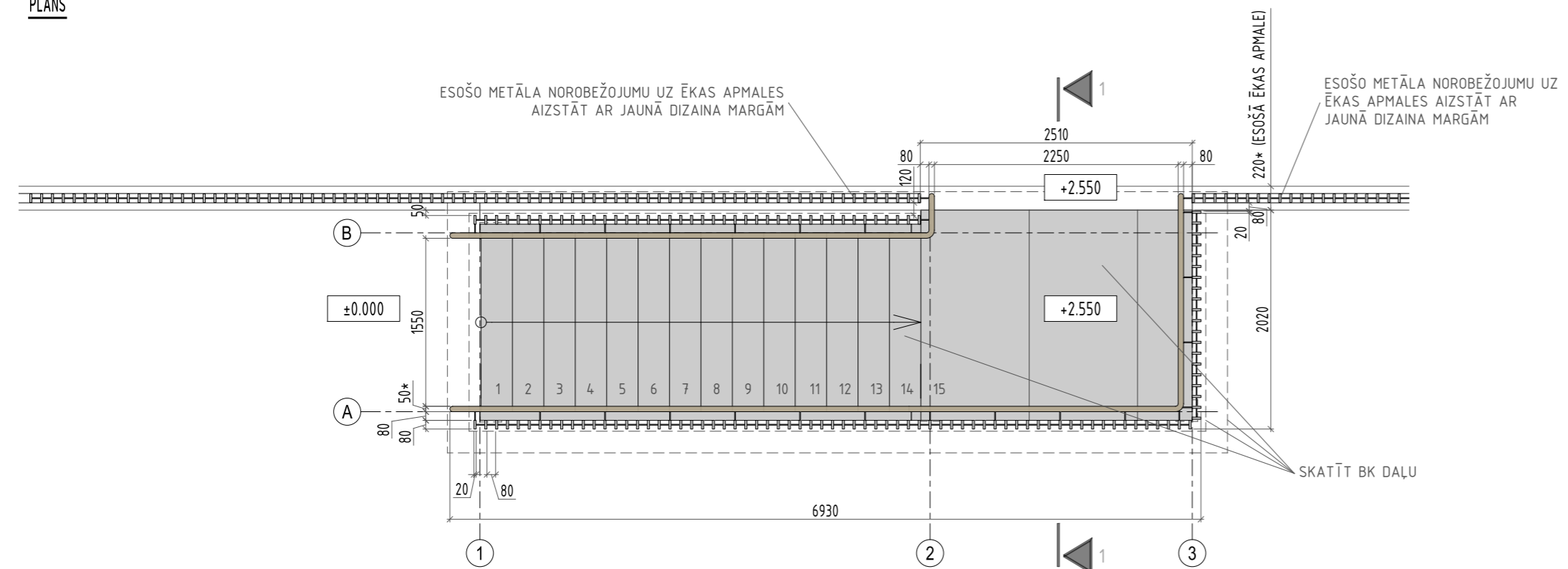
MĒROGS

1:50

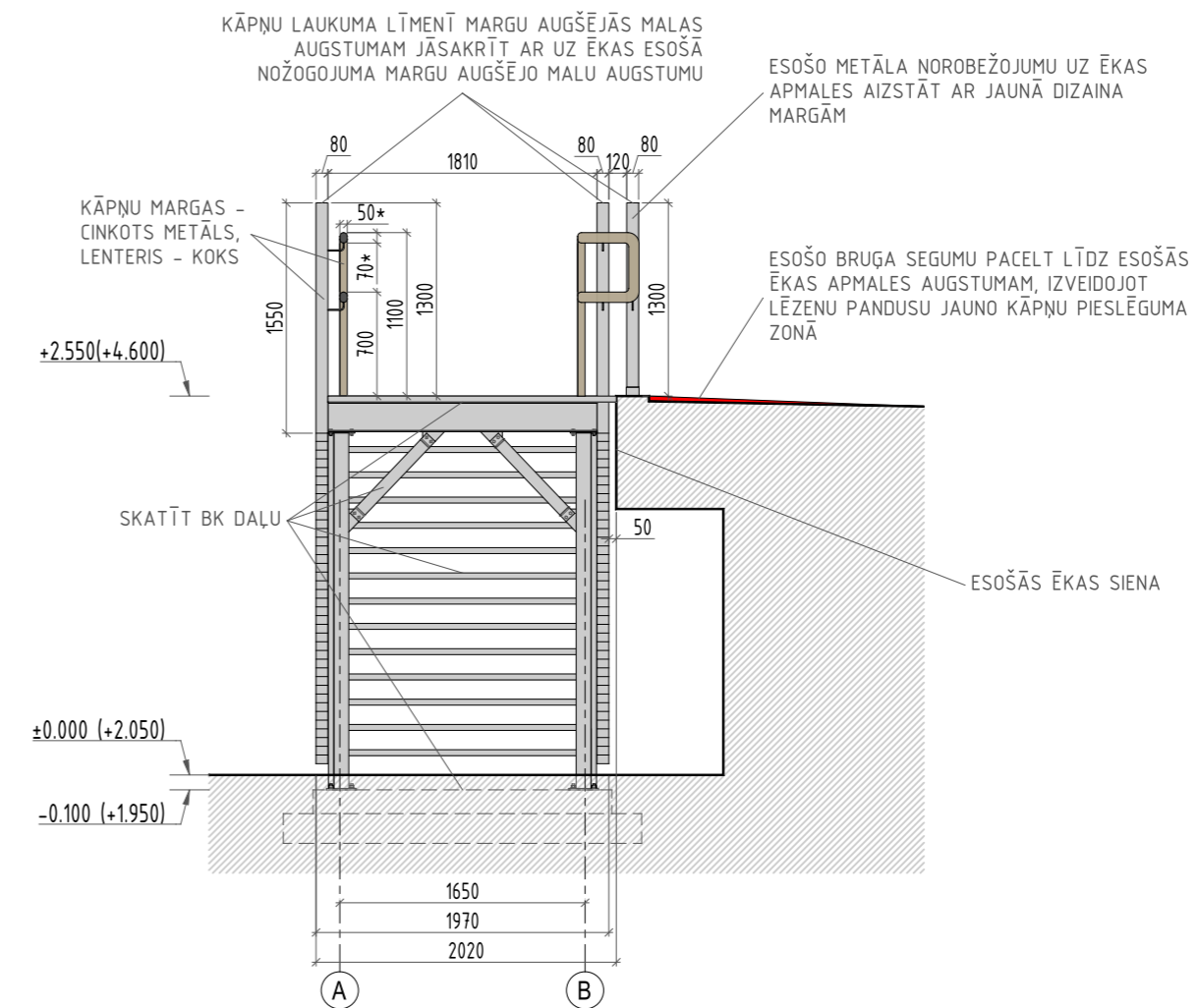
PRETSKATS



PLĀNS



GRIEZUMS 1 - 1



KĀPŅU SKICE



KRĀSU PASES PARAUGS:

Krāsu paraugs	Krāsu katalogs	Krāsu kods	Krāsu kods NCS sistēmā
	RAL	9006*	NCS 2000-N*

PIEZĪMES:

1. Augstuma atzīme ± 0.000 atbilst Latvijas normālo augstumu sistēmas epochā 2000,5 (LAS-2000,5) augstuma atzīmei + 2.050.
2. Izmēri norādīti milimetros, augstuma atzīmes - metros.
3. Šo rasējumu skatīt kopā ar BK daļu.
4. Kāpņu margas cinkotas (RAL 9006* - toņa kods norādīts orientējoši), lenteris - koks, apstrādāts atbilstoši lietošanai āra apstākļos.
5. Pirms kāpņu izgatavošanas izmērus precizēt objektā.
6. Detalizētus darba rasējumus sagatavo kāpņu izgatavotājs un saskaņo ar arhitektu un pasūtītāju.
7. Gadījumā, ja dabā konstatētas neprecizitātes vai atkāpes no projekta, nekavējoties jāinformē arhitekts.

OBJEKTS/ ADRESE

TERITORIJAS LABIEKĀRTOJUMS - ĀRA METĀLA KĀPNES UN NOŽOGOJUMS
SKANSTES IELA 27, RĪGA

PROJEKTĒTĀJS

SIA "Kalve Arhitekti"
BŪVKOMERSANTA REĢISTRĀCIJAS NR. 12764

IECERE

PASKAIDROJUMA RAKSTS

IZSTRĀDĀTĀJA VĀRDS, UZVĀRDS

Māris Pērkoncs

RASĒJUMS

ĀRA METĀLA KĀPNES

MARKA

AR

NR.

02

MĒROGS

1:50

